

مستندسازی فرآیندهای انجام کار

۱- عنوان روش اجرایی:		۲- نام واحد:	
پیمانکاری خدمات درمانی		تعمیرات و نگهداری	
۳- خدمت گیرندگان:		۴- آدرس وب سایت، محل مراجعه و تلفن:	
سازمان بهداشت و درمان		هرسین - بلوار شهدا - بیمارستان شهدای هرسین	
۵- هزینه های مربوط به خدمت			
مبلغ (ریال)	نام بانک	کد شعبه	شماره حساب
مبلغ سرقیمت	بیمه داریات	هرسین ۱۹۷	۱۰۰۴۵۷۲۷۵۰۰۰
مبلغ	صداقت ۱۹۷	داریات ۱۹۷	۰۱۰۳۴۴۶۲۵۰۰۰
مبلغ	صداقت ۱۹۷	اصلی ۱۹۷	۱۰۰۴۱۷۴۷۶۹۰۰۰
۶- مسئولیت ها و اختیارات واحد:			
۱) مسئولیت پذیرش و ترخیص ۲) مسئولیت اکی ۳) مسئولیت با بیمه ۴) مسئولیت نگهداری ۵) مسئولیت آداب و احترام			
۷- در وضعیت		۸- مدارک مورد نیاز:	
در وضعیت	زمان به دقیقه	تعداد مراحل	تعداد روز
فعلی	۱۵	۴	۱
پیشنهادی	۱۵	۳	۱
۹- مشکلات و نارسایی های روش اجرایی:			
۱- کمبود نیرو در رشته اکی و فنای اطلاعات سلامت ۲- نبود وقت کافی برای انجام همه امور توسط مسئول مدارک پزشکی ۳- عدم وجود دستگاه خودپرداز یا عابر بانک یا کارت خوان در بیمارستان			
۱۰- قوانین و مقررات مورد عمل:		۱۱- نوع فناوری مورد استفاده:	
تمام ضوابط برابر با مسئول تعریف و توضیح داده شده است مطابق آن		دستی و الکترونیکی	
۱۲- نام و نام خانوادگی		۱۳- توضیح:	
مجلس		تعمیرات و نگهداری	
عنوان		نام و نام خانوادگی	
مسئول واحد مربوطه		مدیر	

مراجعه به بیمارستان شهدای هرسین با دستور بستری

پذیرش

تشکیل پرونده های بستری پس از رویت دفترچه درمانی و اخذ رضایت و اخذ مدارک مورد نیاز و بول

بستری در بخش ویژه CCU, ICU

تخصیص

اعزام

بستری در بخش های داخلی و جراحی و اطفال

اتاق عمل

تحت نظر

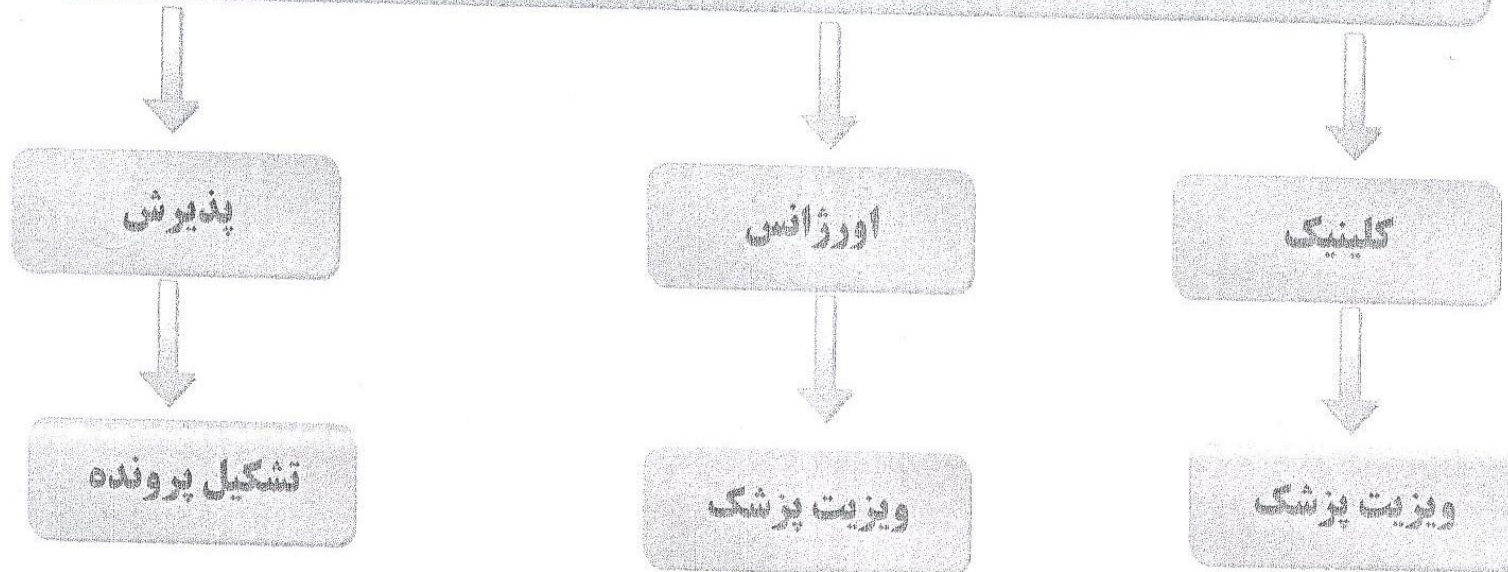
بستری

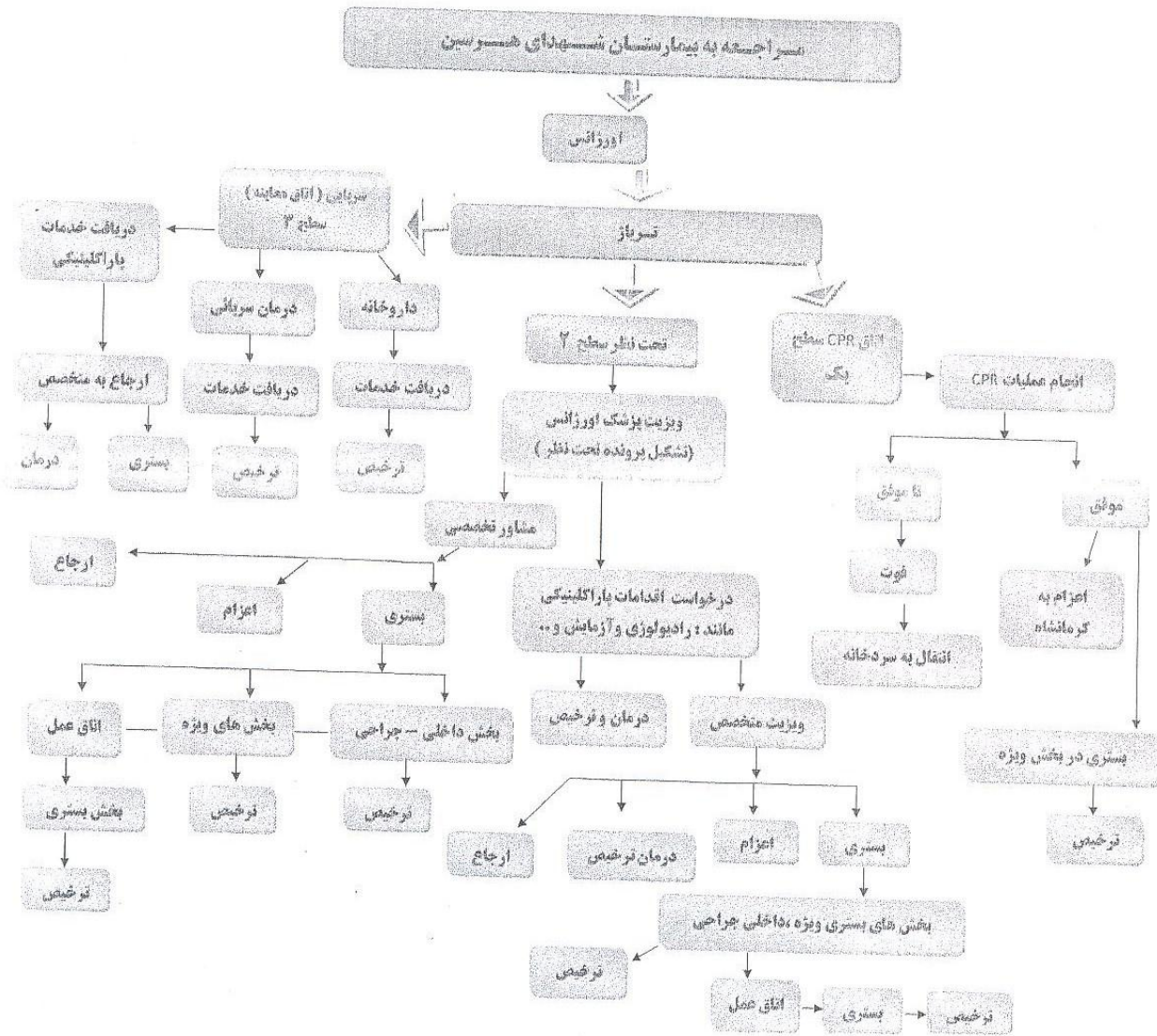
تخصیص

اعزام

تخصیص

مراجعه مجدد جو به بیمارستان شهدای هرسین





مراجعه بیمار به بیمارستان شهدای شیراز

تایید تک تشخیص

ویزیت پزشک متخصص

بستری در بخش های مختلف

انجام اقداماتی از جمله :
سونوگرافی - آندوسکوپی - اکوی قلبی

مراجعه به رادیولوژی
آزمایشگاه

درمان سرپایی

ویزیت متخصص

ویزیت متخصص

توجه

فرآیند تشکیل پرونده بستری الکتیو

صدور دستور بستری توسط پزشک در مطب یا کلینیک

اخذ مدارک بیمه و ودیعه از بیمار

ثبت اطلاعات هویتی بیمار براساس کارت ملی یا
شناسنامه یا دفترچه

ثبت شماره پرونده در دفتر پذیرش و در صورت سابقه قبلی
شماره پرونده قبلی اختصاص داده می شود

اخذ رضایت برای اقدامات درمانی از ولی بیمار و نوشتن
سربرگها و برگه پذیرش

ضمیمه کردن برگه های مربوط به پرونده بیمار

معرفی بیمار به
بخش

فرآیند درخواست اصل پرونده توسط مراجع قضایی در بیمارستان

ارجاع نامه درخواست اصل پرونده از مراجع قضایی به واحد مدارک پزشکی

ارجاع به محل درخواست پرونده برای تهیه نامه درخواست پرونده

بررسی صحت و اعتبار نامه
(وجود شماره - تاریخ - مهر و ... دبیرخانه)

ارجاع به ریاست بیمارستان برای پاراف کردن نامه

بازبایی پرونده

بررسی پرونده - هاشور زدن فضاهای خالی پرونده - کپی از تمام صفحات پرونده - برابری اصل نمودن کلیه کپی ها - شمارش و تهیه لیستی از تعداد اوراق کوچک و بزرگ موجود در پرونده و تهیه یک صورتجلسه از آنها

الصاق نمودن نامه به پرونده و مهر و موم کردن

ارسال به مرجع
قضایی مربوطه

فرآیند درخواست واگذاری اطلاعات به مراجعین



فرآیند تشکیل پرونده جهت بیماران اورژانس

صدور دستور بستری توسط پزشک

اختصاص دادن شماره پرونده به بیمار

ثبت اطلاعات هویتی بیمار براساس دفترچه بیمه و کارت ملی در سیستم کامپیوتری

اخذ رضایت برای اقدامات درمانی از ولی بیمار

معرفی بیمار به صندوق جهت اخذ ودیعه

ضمیمه کردن برگه های مربوطه به پرونده بیمار

معرفی بیمار به بخش
پس از پرداخت ودیعه

فرآیند بایگانی پزشکی



فرآیند ارسال آمار به مسئولین آمار و مدارک پزشکی

تکمیل آمار توسط مسئولین بخش ها

ارسال ماهیانه آمارها از بخش ها به واحد آمار

بررسی و تحلیل آمارها

جمع آوری آمارها در دفترهای مخصوص

وارد کردن آمارها در اینترنت

ارسال آمارها به
دانشگاه ، معاونت
درمان