

جمع آوری نمونه از موضوع عمل

نوشتن مشخصات بر روی چسب لکوپلاست و چسباندن آن روی ظرف نمونه

نام و نام خانوادگی بیمار - نام پدر - شماره پرونده - نام پزشک معالج - محل برداشت نمونه - تاریخ - محل انجام عملیات نمونه گیری

آماده نمودن ظرف جهت نمونه و محلول
رقیق شده فرمالین ۱۰٪ با آب مقطر

ریختن محلول فرمالین در ظرف نمونه به نسبت ۸ برابر نمونه فرمالین رقیق شده
شود و قرار دادن نمونه در داخل ظرف: در صورتی که نمونه کبک و یا ریه
باشد مقداری پنبه آغشته به فرمالین روی نمونه گذاشته شود تا نمونه زیر
فرمالین قرار گیرد

آماده کردن برگه پاتولوژی از نظر مشخصات لازمه

نوشتن نمونه توسط پزشک معالج و مهر و امضاء ایشان

برداشتن برگه اصلی پاتولوژی و نصب آن روی پرونده بیمار

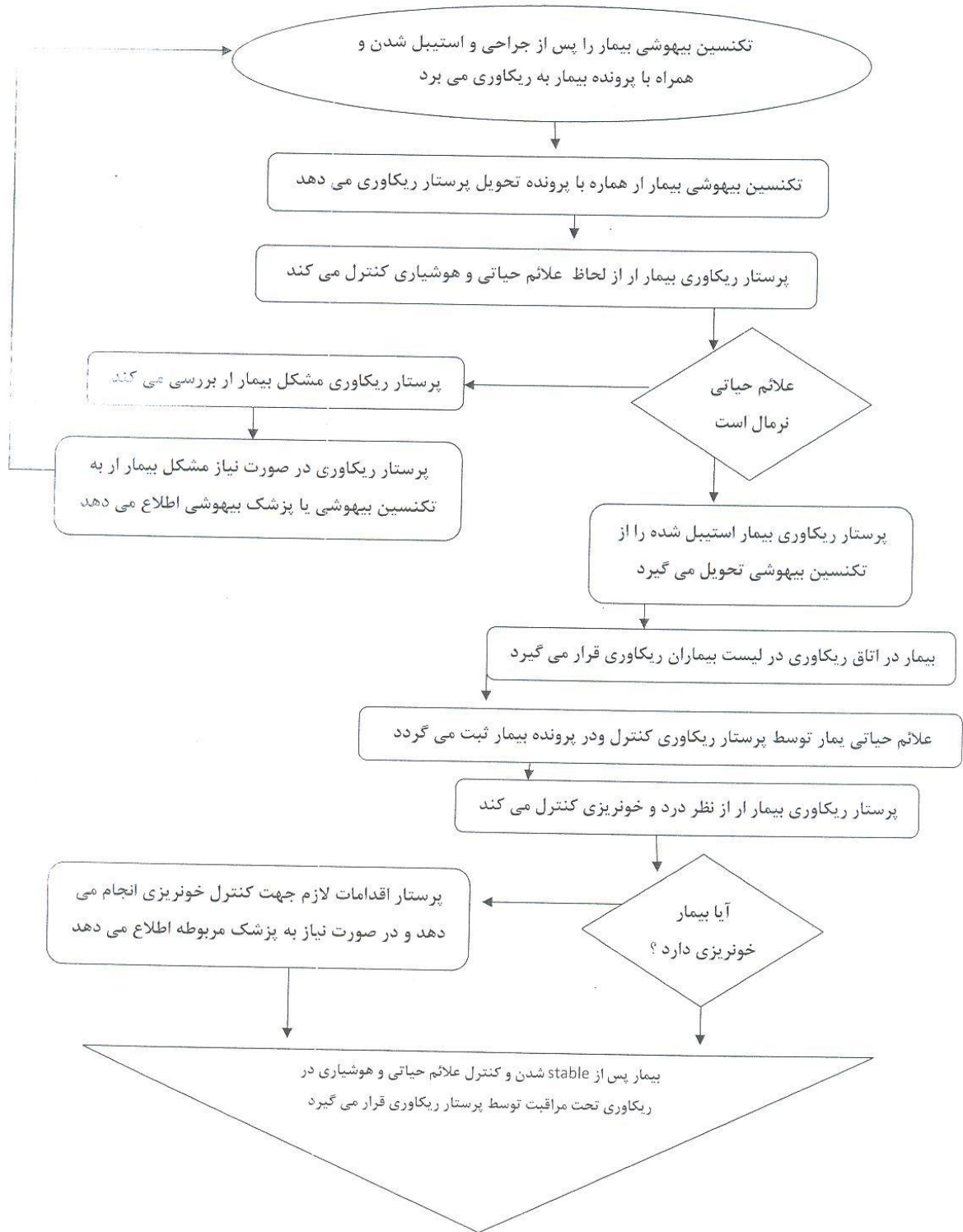
نگه داشتن برگه دوم و سوم بیمار در بخش اتاق عمل

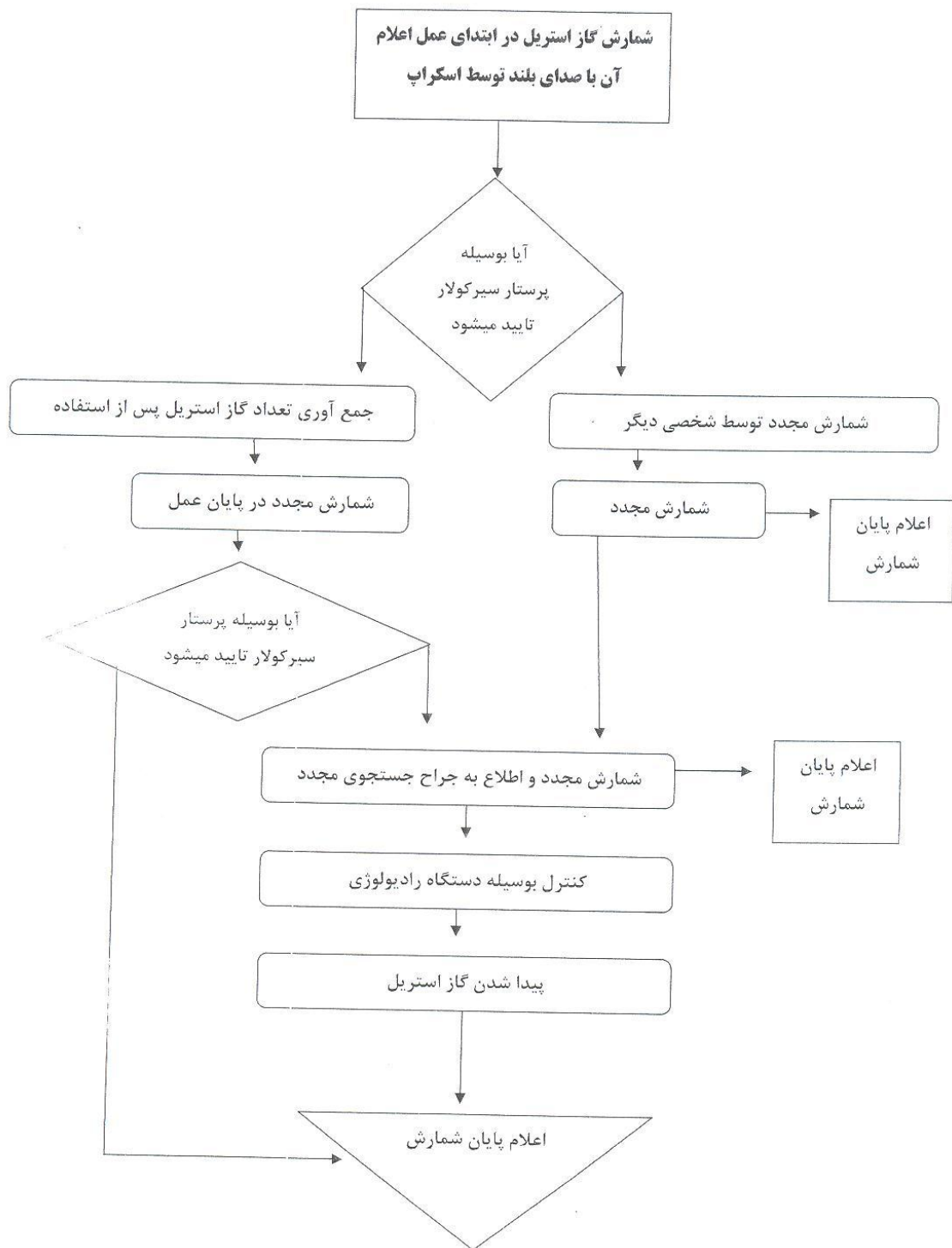
نوشتن مشخصات بیمار از برگه پاتولوژی در دفتر پاتولوژی

فرستادن برگه پاتولوژی به همراه برگه و دفتر پاتولوژی به بخش

تحویل گرفتن و امضاء دفتر پاتولوژی به همراه نمونه و برگه توسط پرستار

تحویل دفتر پاتولوژی و
نگه داشتن آن در بخش





محل های مورد نیاز جهت واشینگ ، توسط
مسئول اتاق عمل مشخص میگردد

مسئول اتاق عمل ، افراد مورد نیاز جهت واشینگ را مشخص و تقسیم کار انجام میشود

پارچه تنظیف و محلول ضد عفونی کننده با غلظت مناسب توسط پرسنل اتاق عمل آماده می گردد

واشینگ از قسمت های نزدیک به محل عمل جراحی شروع و به قسمت های دورتر ادامه می یابد

پرسنل مربوطه ، واشینگ انجام شده را تحویل مسئول اتاق عمل می دهند

آیا واشینگ بطور کامل
انجام شده ؟

آیا فضای اتاق عمل پس از اتمکام
واشینگ نیاز به فرمول گذاری دارد ؟

اتاق عمل جهت انجام عمل
جراحی آماده می باشد